

---

# BankID och E-leg

Minikurs för Seniornet

Agneta Kaveryd 2011-01-21

# Mål

- Kunna veta vad BankID/e-legitimation är
- Vad de används till
- Hur man skaffar BankID/e-legitimation
- Hur man använder BankID/e-legitimation

# Vad är elektronisk legitimation?

---

- I det vanliga livet använder du ditt körkort eller ett ID-kort när du ska legitimera dig. På Internet använder du i stället din e-legitimation. Den visar att du är just du när du har kontakt med myndigheter, kommunen, organisationer och företag på Internet.
- Din elektroniska legitimation använder du när du legitimerar dig och när du skriver under handlingar elektroniskt på nätet.
- En elektronisk legitimation är lika personlig som ett körkort eller ett vanligt ID-kort. Om ni är flera i familjen som använder tjänster behöver ni ha var sin legitimation. Det går bra att spara flera e-legitimationer i samma dator eller på samma USB-minne.

# Samma tjänst – olika namn

- Bank-ID
  - Handelsbanken, SEB, Swedbank, SkandiaBanken, Länsförsäkringar Bank, Danske Bank, Sparbanken Finn, Sparbanken Gripen, Sparbanken Syd och Ikano Bank.
- E-legitimation
  - Nordea
- Telia mobil e-legitimation
  - Via Swedbank



# BankID

- BankID är den största e-legitimationen i Sverige. Den används frekvent av cirka 2,5 miljoner privatpersoner en rad till olika tjänster - allt från att logga in på banken och utföra ärenden hos Försäkringskassan till att ansöka om kredit vid konsumentlån.

# Olika varianter – samma funktion

- På fil
  - Kan flyttas till olika datorer
  - Giltighetstid 1 år
- Med smart kort
  - En kortläsare kopplas in i usb-port på datorn
- Med mobil



# BankID/e-leg på fil

- Logga in på internetbanken. Beställ BankID/e-leg. Rutinen för beställning kan variera från bank till bank.
- Legitimationen lagras på datorn och ges ett unikt lösenord.
- Legitimationen kan kopieras och flyttas till en annan dator, eller läggas på ett usb-minne.
- Varje dator som ska användas för BankID måste ha programmet **Nexus Personal** installerat. Programmet installeras automatiskt via [www.bankid.se](http://www.bankid.se) till datorn när man beställer BankID/e-legitimation första gången
- Kostnadsfritt

# Bank-ID/e-leg på kort

- Beställs via banken/internetbanken
- Smart kort + kortläsare kopplas in via datorns usb-port
- Särskilt program laddas ned till varje dator där kortläsaren ska användas
- Kostnadsfritt

# BankID på mobil

- BankID i mobil är en e-legitimation där dina personuppgifter finns knutna till ett mobiltelefonnummer. Eftersom du oftast har med dig din mobiltelefon kommer du att kunna göra ärenden på internet när du vill och var du vill.
- BankID i mobil fungerar i dagsläget endast med Telias mobilabonnemang och Swedbanks internetbank samt Direktbetalningstjänst.
- Vid tecknandet får man ett nytt simkort till mobilen
- Pris 9 kr/månad (nov 2010) eller 0,60 kr per transaktion (legitimering)

# Användningsområden

- Skatteverket
- Adressändring
- Försäkringskassan
  - Pensionsärenden
  - Sjukanmälan m.m.
- Inloggning på internetbanker
- E-tjänster hos kommuner, landsting m.fl.
  - Bygglov
  - P-tillstånd
  - Etc etc
- Exempel [www.taby.se](http://www.taby.se)
- Fler tjänster tillkommer fortlöpande

# Installera Nexus Personal

## UPPDATERA / INSTALLERA BANKID APPLIKATION

Du måste ha BankID säkerhetsprogram installerat

[Installera bankid-klient](#)

Exempel från Länsförsäkringar Bank. Utseendet på bilderna kan variera från bank till bank

Du är välkommen att installera säkerhetsprogrammet för BankID



För att kunna hämta ut och använda BankID som e-legitimation behöver du nu installera den senaste versionen av BankID säkerhetsprogram.

Du har blivit hänvisad hit från din bank (**Länsförsäkringar**) eller från en av BankIDs webbplatser. Du behöver nu installera eller uppdatera BankID säkerhetsprogram.

Här hjälper vi dig med installationen. **Observera** att du måste ha rätt att installera program i din dator. På en arbetsplats kan du behöva vända dig till IT-ansvariga för att få hjälp med det.

OK-stämplarna till höger visar vilket installationssteg du är på. Du kan nu starta installationen med knappen **Nästa** till höger.

### Installationssteg:

- Information
- Versionskontroll
- BankID säkerhetsprogram

# Installera Nexus Personal – klart..

BankID



## Resultat av installationen

**Installationen är nu klar och på den här sidan kontrollerar vi en gång till att det är rätt version som är installerad.**

På menyn till höger finns länkar till anvisningar för de olika versionerna.

Om du använder BankID på kort behöver du också se en kortläsare längst ner på sidan.

### BankID säkerhetsprogram

Version: 4.17.0.10305

### Kortläsare

-




**[Stäng det här fönstret](#)**

Här hittar du anvisningar för säkerhetsprogrammet.

[support.bankid.com](https://support.bankid.com) (nytt fönster)



### Installationssteg:

-  Information
-  Versionskontroll
-  BankID säkerhetsprogram

# Logga in med E-leg

**Försäkringskassan** Lättläst English Suomi العربية Fler språk/More languages Ok Anpassa Kontakt Sök

Privatperson Arbetsgivare Vårdgivare Press Om Försäkringskassan

Ons 24 november 2010

**Inloggning för privatperson**

**Logga in med e-legitimation från:**

- BankID Läs mer om vilka banker som erbjuder BankID under länken. Ladda ner e-legitimation.
- Nordea
- Telia ICA Banken, Posten, SEB, Skatteverket

**Exempel på vad du kan göra på Mina sidor**

- Dina händelser**  
Du kan se om din ansökan kommit in. Du kan se när dina pengar kommer och hur mycket det blir.
- Avisering**  
Du kan välja att få information om ditt ärende helt kostnadsfritt till din e-post eller mobil (sms).
- Föräldrapenning**  
Se antalet föräldrapenningdagar som finns kvar att ta ut. Anmäl/begär föräldrapenning och tillfällig föräldrapenning.

**Mer information**

- Läs mer om självbetjäning
- Ladda ner e-legitimation
- Frågor och svar om självbetjäning med e-legitimation
- Behandling av dina personuppgifter på Mina sidor

För allmänna frågor om självbetjäningstjänsten och försäkringsfrågor kontakta Försäkringskassans Kundcenter telefon 0771-524 524.

Om webbplatsen | Kontakt

Välj BankID,  
Nordea eller  
Telia

Så här använder du våra e-tjänster.



Se filmklippen →



# Legitimering

Personal

Lösenord Information Importera Exportera

**Legitimering**

Du vill logga in på en webbplats som kräver att du legitimerar dig med din e-legitimation. Först väljer du e-legitimation och sedan skriver du lösenordet eller PIN-koden. Om du ångrar dig klickar du på 'Avbryt'.

Jag legitimerar mig mot

Webbplats:

Välj e-legitimation

Certifikat:

Lösenord:

Jag legitimerar mig

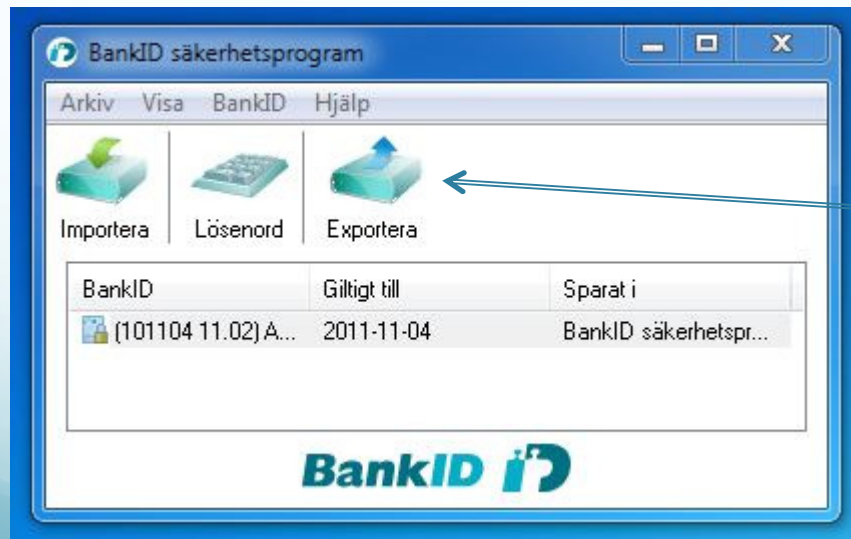
Avbryt

Fyll i ditt lösenord när du uppmanas att legitimera dig.

# Exportera från datorn



Klicka på ikonen för Nexus Personal (längst ned till höger på din pc) för att starta programmet



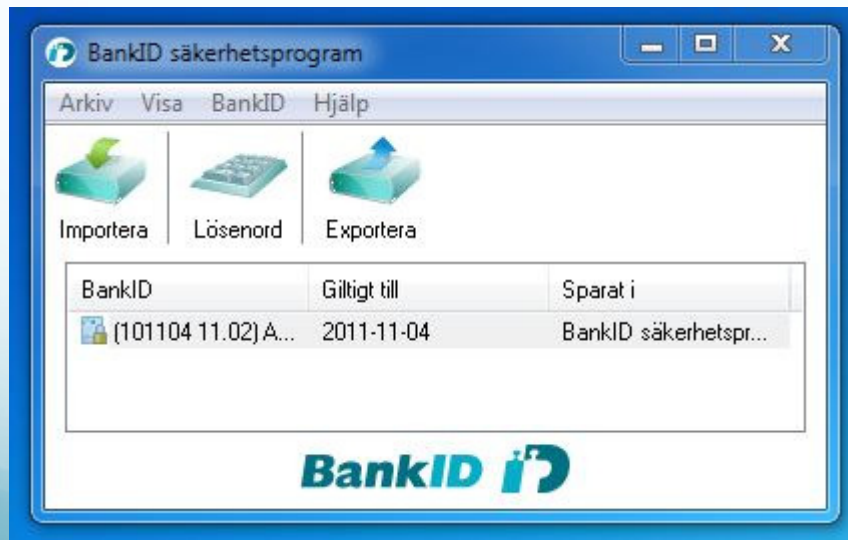
- Klicka på exportera
- Ange ditt lösenord
- Välj vilket media du vill exportera till, exempelvis ett USB-minne
- Efter exporten kan du, om du vill, radera legitimationen från ursprungsdatorn

# Importera från USB-minne

OBS! Nexus Personal måste vara installerat på den nya datorn



Klicka på ikonen för Nexus Personal (längst ned till höger på din pc) för att starta programmet



- Klicka på importera
- Välj ditt USB-minne
- Ange ditt lösenord
- Nexus sparar automatiskt ditt BankID på rätt plats i datorn

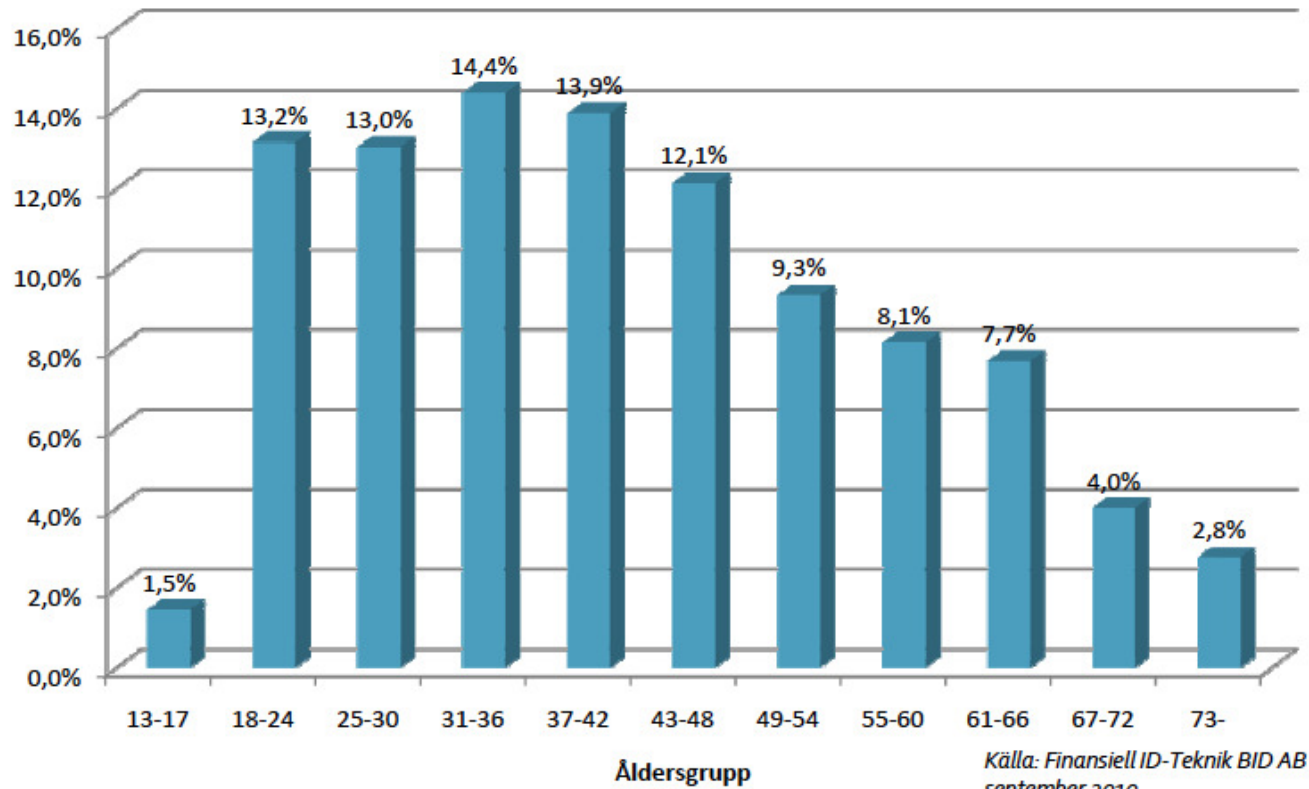
---

# Statistik BankID

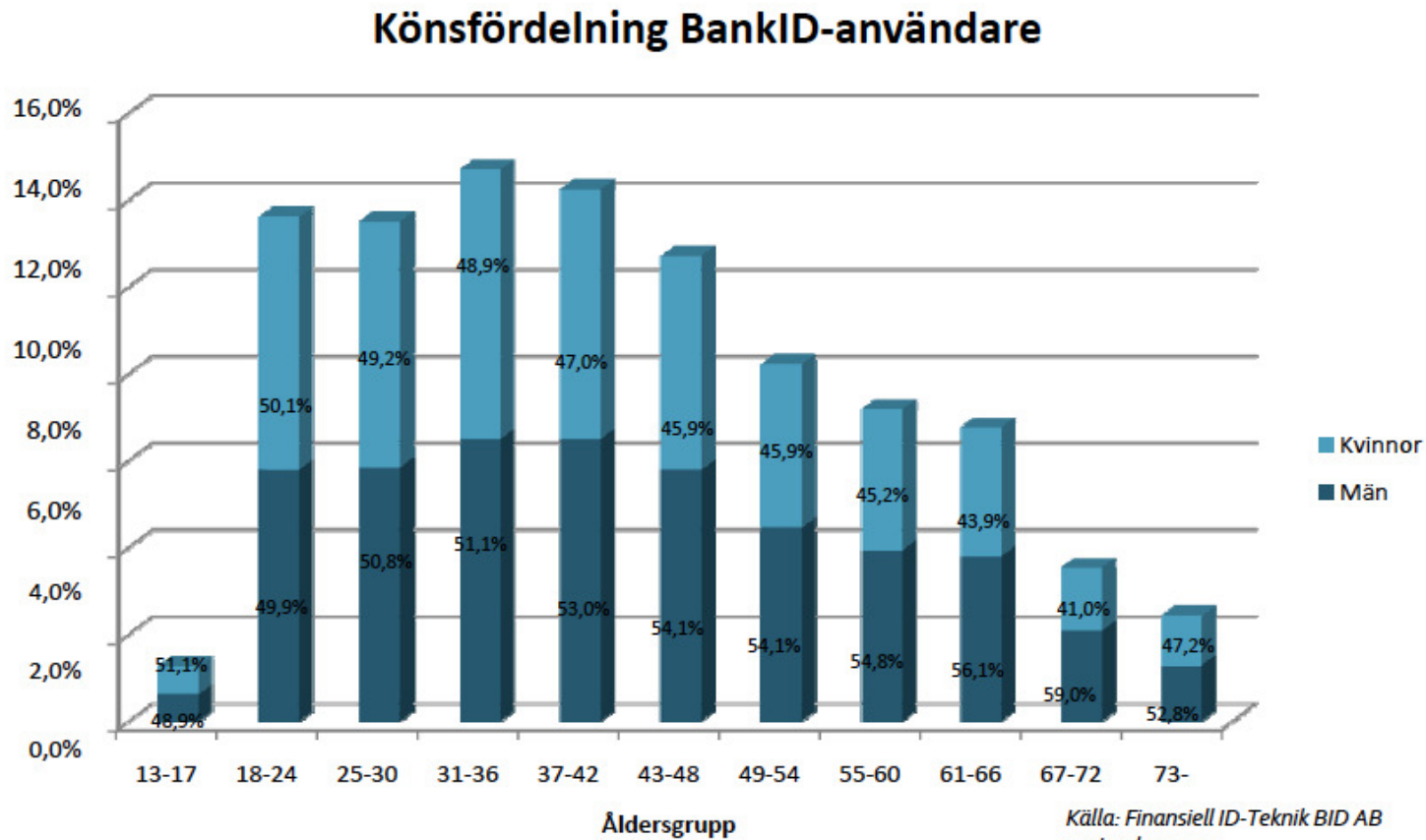
## dec 2010

# 1. Åldersfördelning BankID-användare

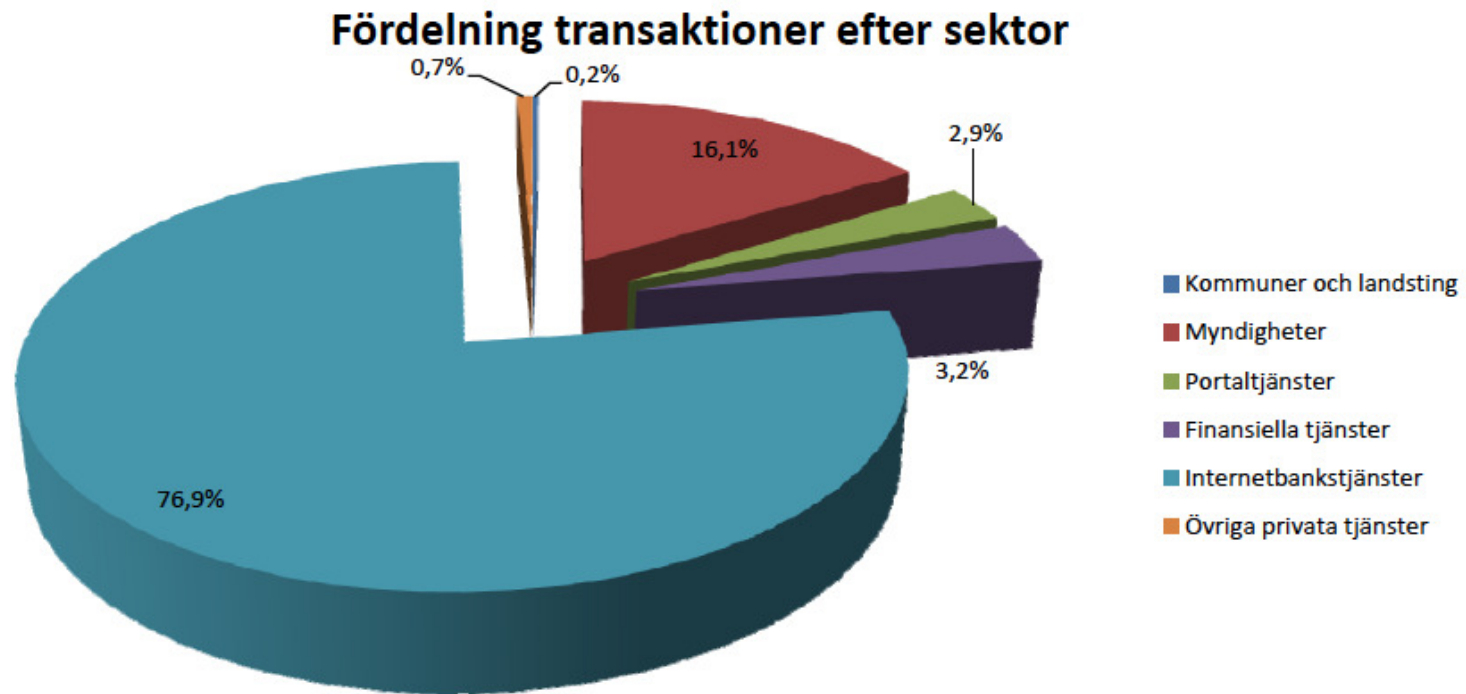
## Åldersfördelning BankID-användare



## 2. Könsfördelning BankID-användare



### 3. Fördelning transaktioner efter sektor

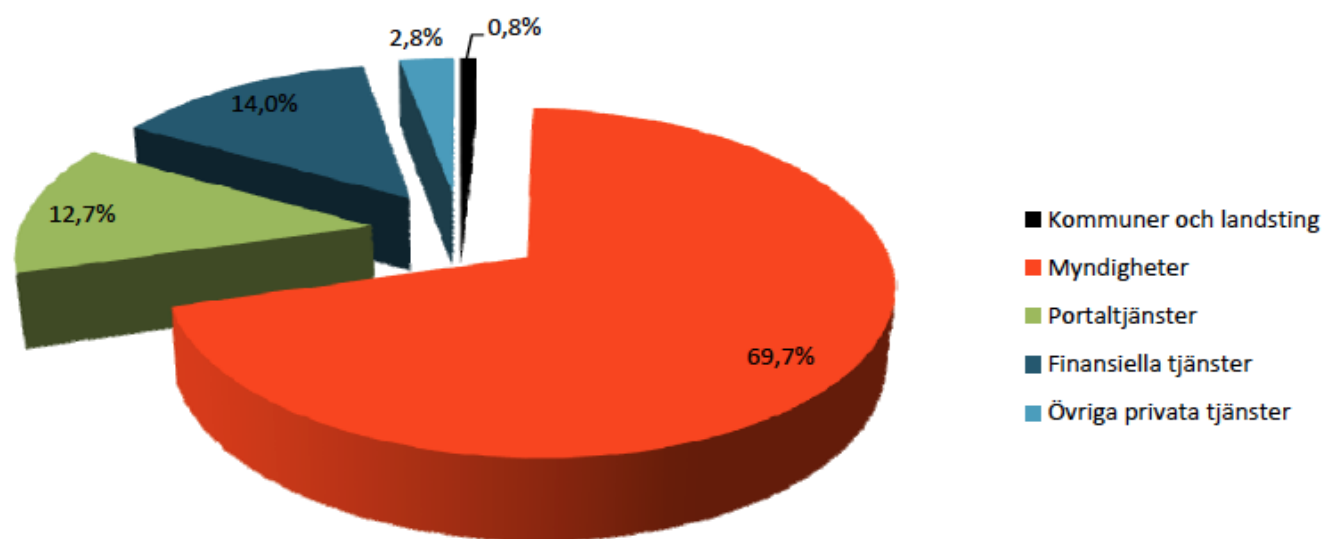


Källa: Finansiell ID-Teknik BID AB  
September 2010



### 3b. Fördelning transaktioner efter sektor – borträknat Internetbankstransaktioner

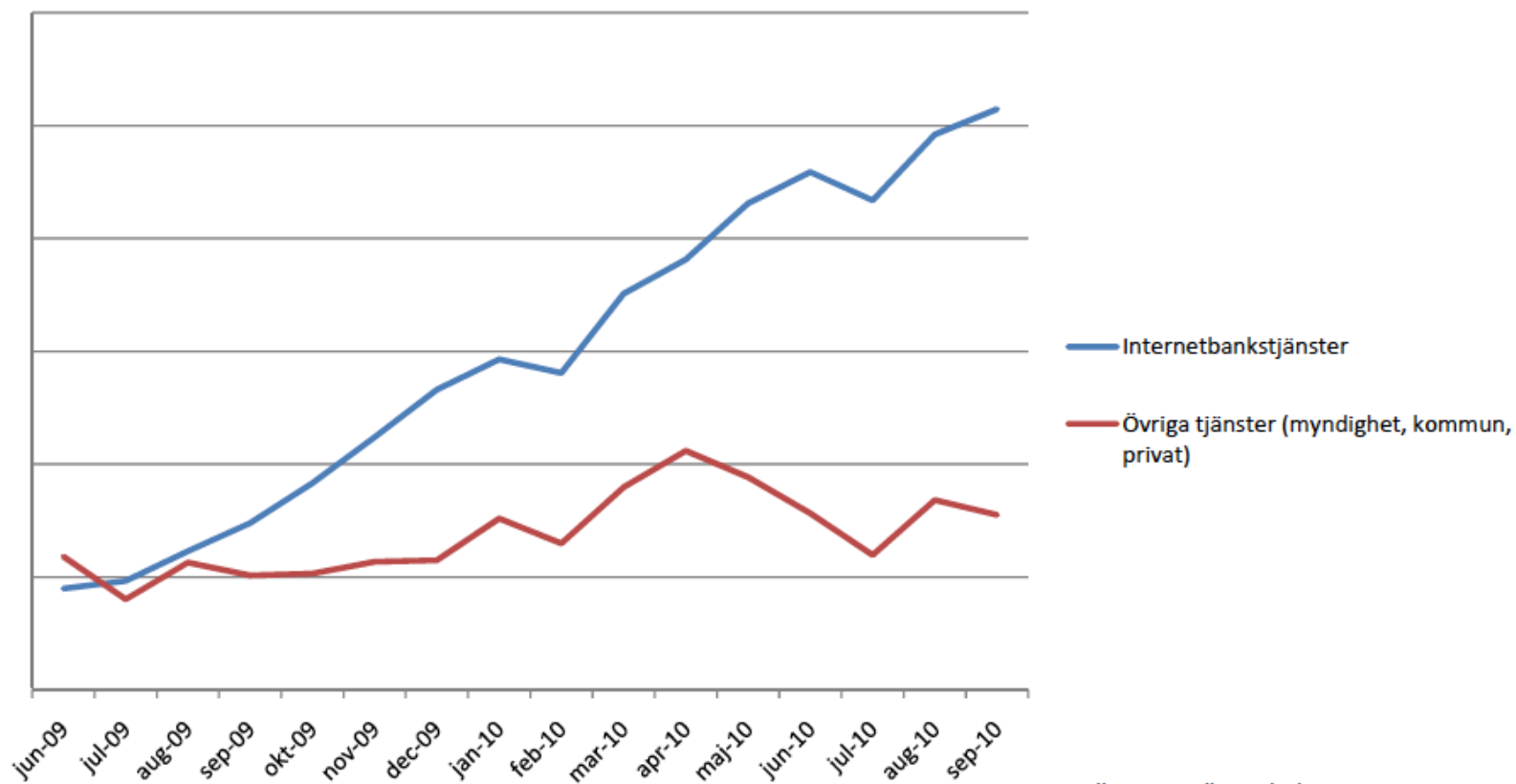
#### Fördelning BankID-transaktioner efter sektor - borträknat Internetbankstransaktioner



Källa: Finansiell ID-Teknik BID AB  
September 2010



## 7b. Utveckling transaktioner (Internetbank och övriga)



Källa: Finansiell ID-Teknik BID AB  
September 2010

