

Digital kamera



Funktion?

- Ljuskänslig CCD-cell
- RGB =
- Rött, Grönt, Blått

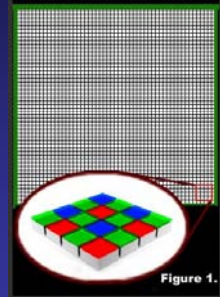


Figure 1.

Digital kamera



Bildpunkter/Pixels



7 Megapixels

5 Megapixels

3 Megapixels

Image size
7M ¹⁾ (3072×2304) (DSC-P150)
3:2 ²⁾ (3072×2048) (DSC-P150)
5M ¹⁾ (2592×1944)
3:2 ²⁾ (2592×1728) (DSC-P100/P120)
3M (2048×1536)
1M (1280×960)
VGA (E-Mail) (640×480)

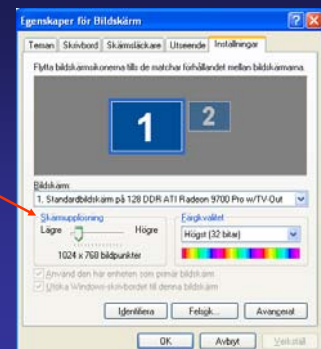
Fördelar?

- Ingen film 
- Raderbart minneskort 
- Ingen extra kostnad för varje bild som tas
- Professionellt fotomanér:
- Ta många bilder av samma motiv

Bildskärmens upplösning

Kontroll-
panelen >

Bildskärm



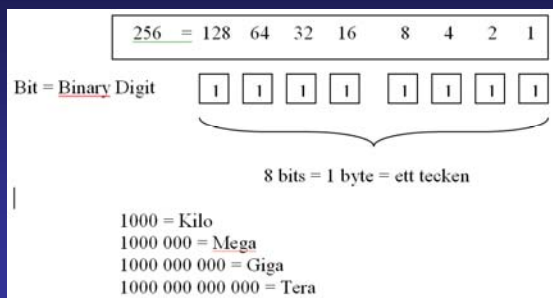
Uttrymme?

Image size	Capacity					
	16MB	32MB	64MB	128MB	MSX-256	MSX-512
7M (DSC-P150)	4 (9)	9 (18)	18 (36)	37 (73)	67 (132)	137 (268)
3:2 (DSC-P150)	4 (9)	9 (18)	18 (36)	37 (73)	67 (132)	137 (268)
5M	6 (11)	12 (23)	25 (48)	51 (96)	92 (174)	188 (354)
3:2 (DSC-P100/P120)	6 (11)	12 (23)	25 (48)	51 (96)	92 (174)	188 (354)
3M	10 (18)	20 (37)	41 (74)	82 (149)	148 (264)	302 (537)
1M	24 (46)	50 (93)	101 (187)	202 (376)	357 (649)	726 (1320)
VGA (E-Mail)	97 (243)	196 (491)	394 (985)	790 (1975)	1428 (3571)	2904 (7261)

Hur fotograferar jag bäst?

- Avtryckaren är en tvåstegsraket
- **Steg 1** = till hälften nedtryckt
- Kameran ställer in ljus och skärpa
- **Steg 2** = Tryck hela vägen ned, så tas bilden

Datorns räknesätt

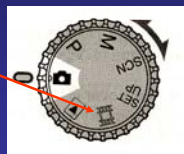


Vanliga misstag?

- Hålla kameran stilla vid svagt ljus
- Sned horisont
- Använda blix i onödan

Rörliga bilder med ljud

- De flesta digitalkameror brukar även gå att använda som videokamera
- På SONY-kameror finns en inställningsratt som snurras till ett läge med en filmremsa som symbol
- Tyvärr är bildkvaliteten och bildstorlek inte så bra, men det är ändå en möjlighet.



Några tips

- För att se när sökardisplayen lutar nedåt, lägg en liten spegel under
- Använd vägg, stolpe eller liknande som stöd vid dåligt ljus
- Vid bilder i motljus, skugga kamerans lins

Rörelseoskärpa



Flera trix ...

- Macro-fotografering:
- Förstora upp mycket små föremål
- Ställ en lupp eller förstoringsglas över föremålet
- För kamerans lens alldeles intill luppens lens

Bättre skärpa med stöd



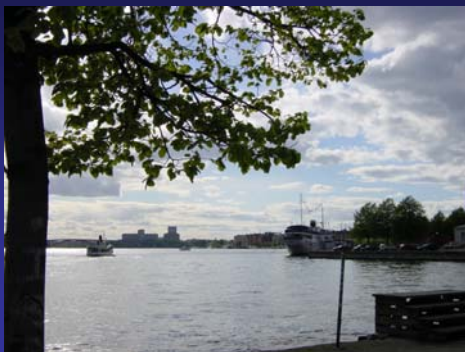
Nyhetsbrev via e-post ...

- Gå till webbadressen:

<http://www.fpgroup.se/prenumerationer>

Välj t ex DigitalFoto

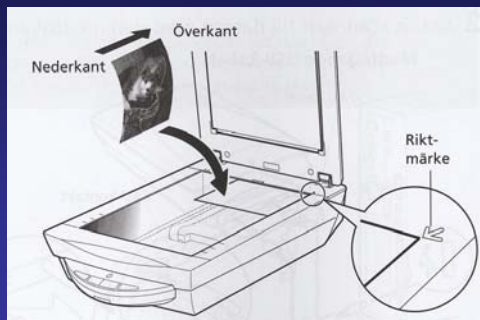
Motljusbild



Scanner



Scanning av pappersfoto



Tillvägagångssätt

- Utgångspunkt:
 1. Scannerns eget scanning-program
 2. Ett vanligt bildbehandlingsprogram
 3. Knappar på scanner-maskinen

Inställningar

- Upplösning räknas i dpi = dots per inch
- 300 dpi bra utgångsläge
- Vid scanning av mindre storlek, t ex diabilder behövs mer

Resultatet av scanningen

- Kan vanligtvis bli:
 1. Ett utskrivet pappersfoto
 2. Ett foto-bildspel på en DVD-skiva
 3. En illustration i PowerPoint
 4. Ett inslag på en webbsida

Scanning av film



Optisk upplösning = 4800 x 9600 dpi =
46 Megapixels

Avslutning

- Börje Klingvall tackar för uppmärksamheten ☺
- Det går bra att ringa 622 52 52 och ställa frågor eller eposta till:
 - borje.klingvall@telia.com
 - Se även <http://www.klingvallstudio.se>